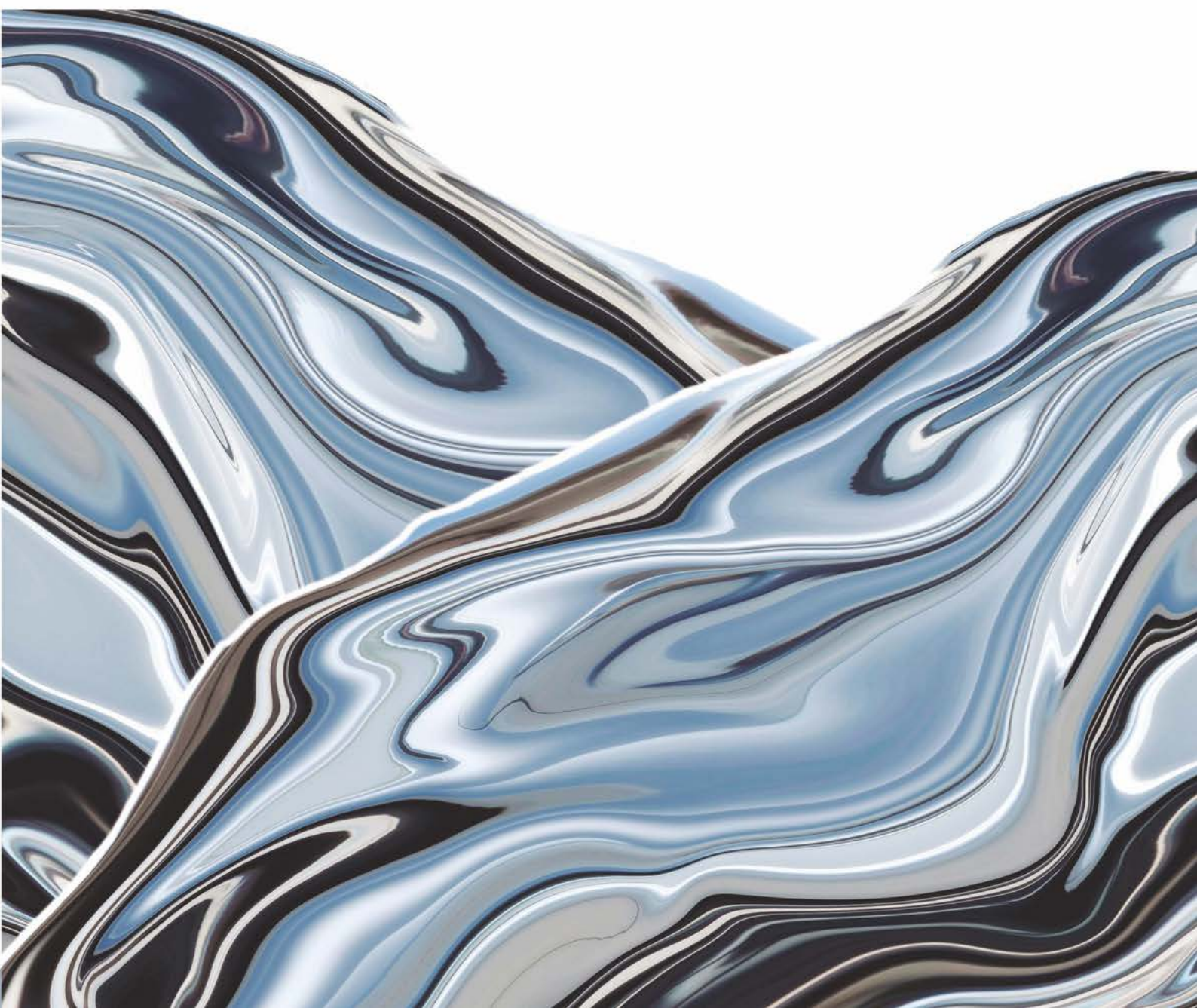


termolac[®]



Pure Metal Collection

Feel the Power of the Pure Metal





Powerful Timeless Coatings



R096



Ral 9006 gloss



Ral 9007 matt



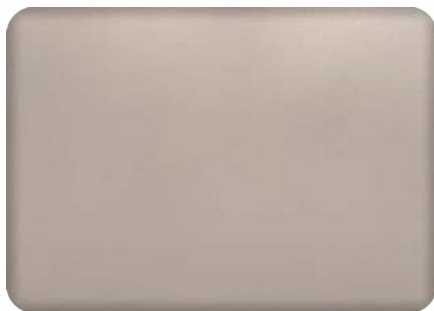
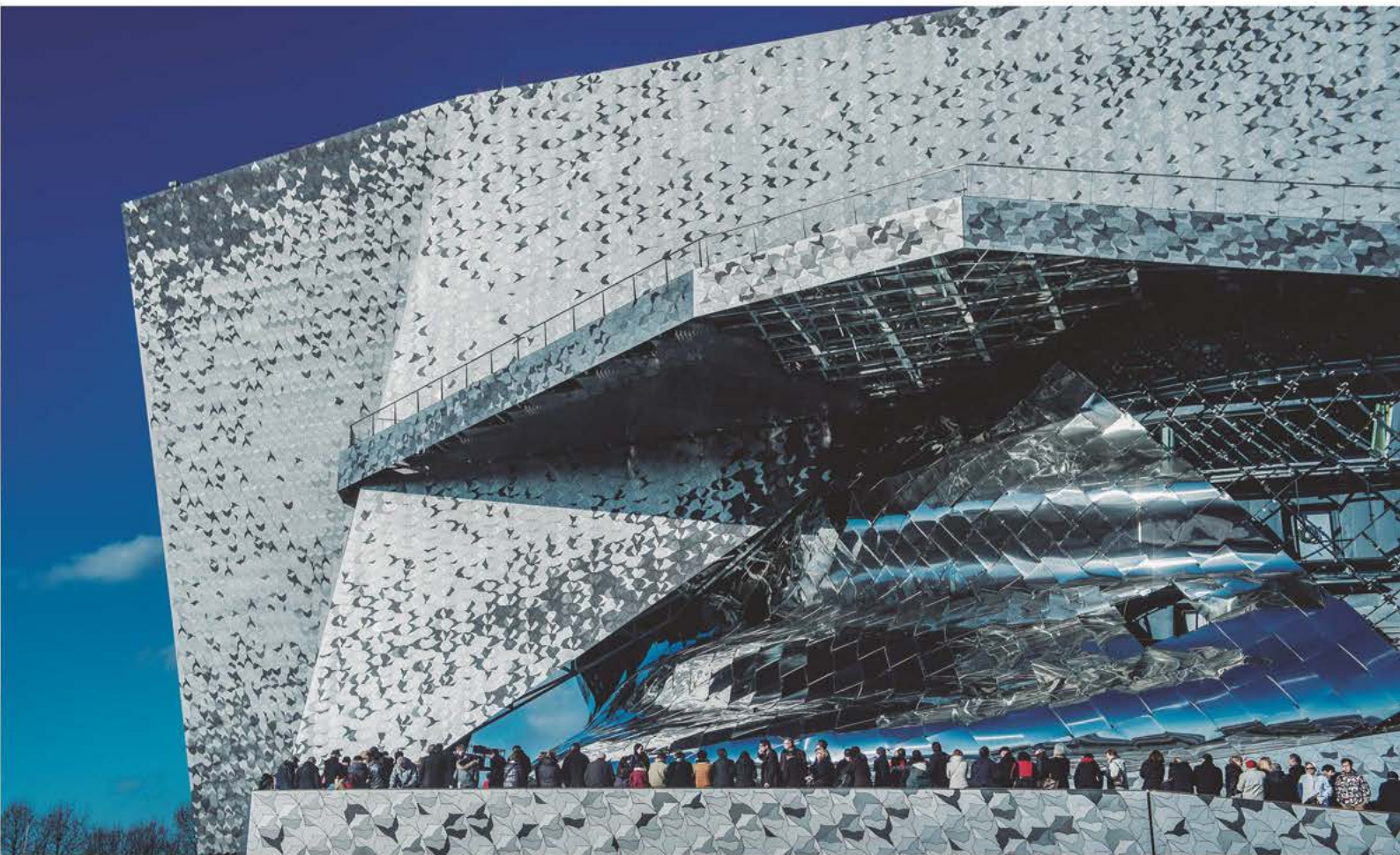
Ral 9007 gloss



DB703 matt

termolac®

qualicoil®



White Pearl

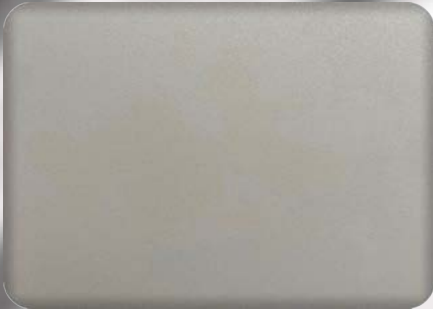


Anodic Natura



Anodic Champagne

Feel the Design. Find the Difference.



February 5



Ral 9006 FT



February 8



Ral 9007 FT



DB703 FT



termolac[®]

Pure Metal

CARACTÉRISTIQUES

- En continu pour des formats jusqu' à 4 mm
- Aluminium solide sans unions, ni adhésifs, ni plastiques intermédiaires
- Garantie totale pour le pliage et le formage sans fissures au niveau du laquage
- Conçu pour des façades de grande hauteur et avec de grandes modulations
- Peut être installé avec des fixations cachées
- termolac[®]** est 100% recyclable
- ALUCOIL est membre de la Ecca et certifié en ISO 14001:2015
- Classement au feu A2-s1,d0 (EN-13501-1)

FEATURES

- In continuous up to 4 mm
- Solid aluminium without joins, nor adhesives, nor intermediate plastics
- Total guarantee for bending and folding without cracks in the coating
- This makes it ideal for high buildings and with big modulations
- It can be installed with invisible hanging solutions
- termolac[®]** is 100% recyclable
- ALUCOIL is member of the Ecca and is certified in ISO 14001:2015
- Fire class A2-s1,d0 (EN-13501-1)

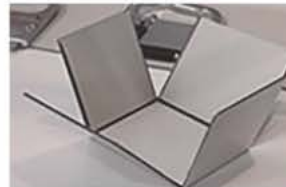
APPLICATIONS APPLICATIONS

termolac[®] Pure Metal

Peut être Can be...



Profilé Corrugated



Plié Folding



Pressé Pressing



Perforé Perforated



Scié Sawed



Courbé Bending



Découpé Cut

Classement au feu A2

Fire Class A2



termolac[®]

Pure Metal

www.alucoil.com