

# **termolac<sup>®</sup>**

## **Lacado en polvo de alta calidad**

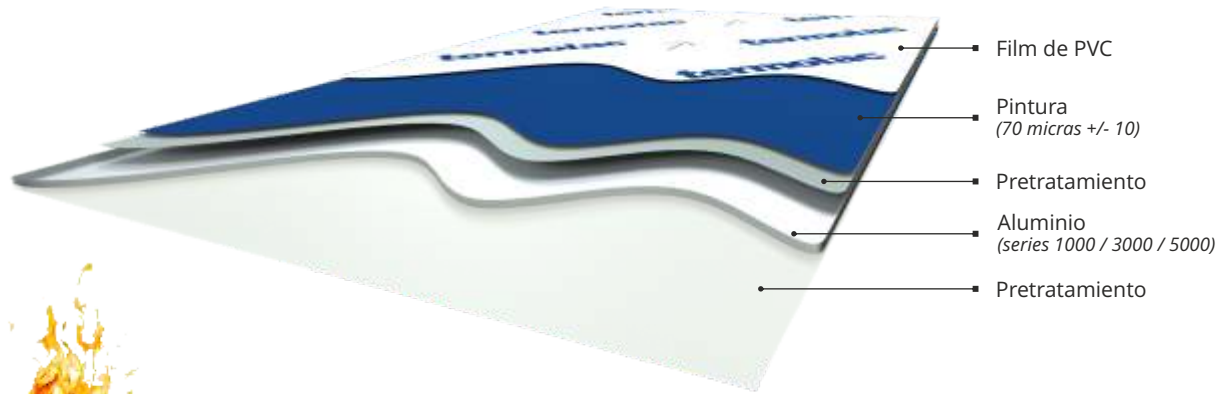
diseñada para productos laminados



## **Alucoil<sup>®</sup>**

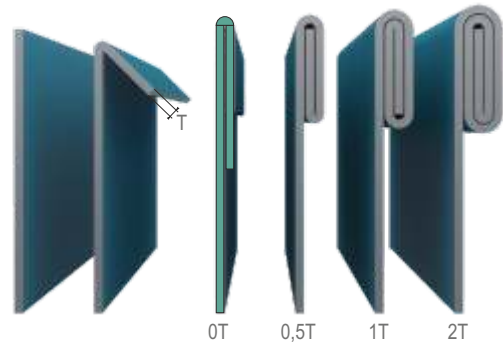
Grupo Alibérico

LACADO EN POLVO TIPO POLIÉSTER DE ALTA CALIDAD



Clasificación al fuego **A2-s1,d0** según la norma **EN 13501-1**

Lacado de chapas y bobinas de aluminio con **pintura en polvo de alta calidad** que combina propiedades de **alta durabilidad** y **excelentes características mecánicas** que permiten realizar conformados y plegados hasta 0T con garantía.

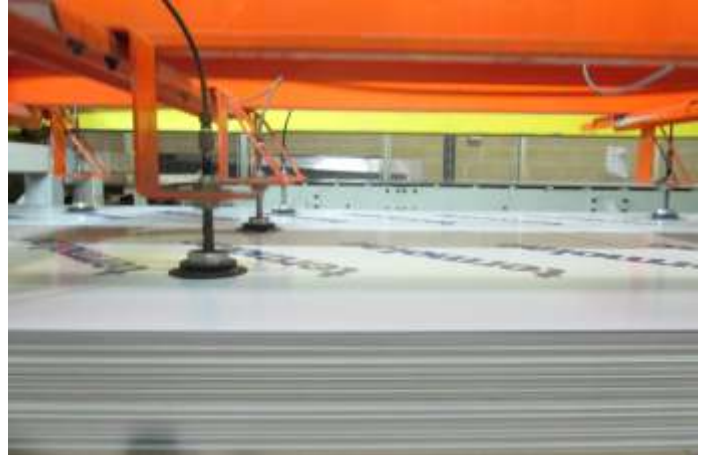


**CARACTERÍSTICAS**

**termolac®**

Superficies	Aluminio series 1000 / 3000 / 5000 Acero galvanizado MBO
Cantidades mínimas	Chapas: 1000 kg Bobinas: 3000 kg
Espesores mínimo - máximo	Chapas de aluminio: 0,7 mm - 4 mm Bobinas de aluminio: 0,4 mm - 1,5 mm Chapas de acero galvanizado: 0,3 mm - 2 mm Bobinas de acero galvanizado: 0,2 mm - 0,8 mm
Longitudes	≤6000 mm
Anchos mínimos-máximos	800 mm - 1600 mm
Film plástico	35µ transparente - 80µ Blanco/Negro - Laser
Cartas de colores	RAL NCS PANTONE
Acabados	Brillo Mate Metalizados Texturizados

# High Quality Powder Coating



Linea de lacado en continuo de chapa



Linea de lacado de bobinas

Linea de lacado en discontinuo de formatos



**¡Garantía para plegar!**

Test lacado **termolac**<sup>®</sup>



**Amplia gama de colores**  
Cualquier color RAL



**0T Plegado a 180°** con el radio interior 0.



**Alta resistencia rayos UV**



**Alta resistencia al fuego**, clasificación **A2-s1-d0**



**Fácilmente conformable**



**Montaje rápido y sencillo**



**Totalmente reciclable**

## VENTAJAS:

- Pintura en polvo de igual acabado que la perfilería.
- Perfecta **planicidad** del material.
- Formatos sin agujeros ni marcas de cuelgue.
- **Protección** con film plástico PVC.
- Excelente comportamiento a la intemperie y contra la corrosión.
- Excelente **durabilidad**.
- Fácilmente conformable.
- Ilimitada gama de colores: Texturados, metálicos, contratipos...
- Posibilidad carta RAL, NCS y otras gamas.
- Servicio personalizado.
- **Certificaciones AENOR ISO 9001:2015 y 14001:2015.**
- Garantías de hasta 10 años.
- Fabricación sin uso de disolventes.
- Pinturas ecológicas sin emisión de gases **tóxicos y de impacto ambiental muy bajo.**
- Miembro de la **ECCA** (*European Coil Coating Asociation*).



**Material 100% reciclable**  
**Respetuoso con el medio ambiente**

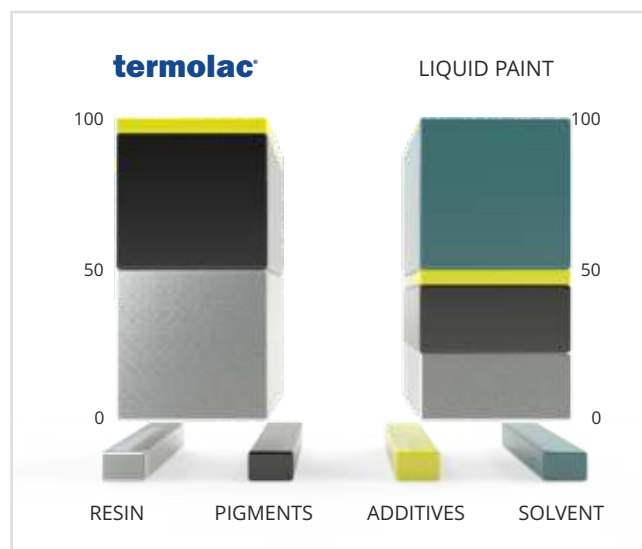


## FACHADAS ARQUITECTÓNICAS

- Hasta **4 mm de espesor** en continuo.
- **A2-s1, d0** fire class EN 13501-1.
- Ideal para **grandes modulaciones y edificios de gran altura.**
- Posibilidad de instalarlo mediante fijaciones ocultas (bandejas).
- Aluminio sólido sin uniones con adhesivo.
- Acabados metálicos: **PURE METAL COLLECTION.**

## REMATES DE CUALQUIER SOLUCIÓN ARQUITECTÓNICA

- Garantías de plegado para todo tipo de remates:  
(*vierteaguas dinteles, jambas, marcos perimetrales, recercados...*)
- Igual acabado que los perfiles lacados.
- Film plástico PVC con marca impresa.  
(*protección del material en la mecanización y puesta en obra*).
- Aprovechamiento total de la chapa.  
(*Sin agujeros ni marcas de cuelgue*).
- Hasta 6 metros de longitud



## DATOS TÉCNICOS

Tipo de pintura	Poliéster de alta gama apto para exteriores
Espesor de capa (ISO 2360 / ECCA T1)	Media de 70µ
Adherencia (ISO 2409 / ECCA T6)	GT0
Dureza Buccholz (ISO 2815 / ECCA T12)	90
Embutición (ISO 1520)	6 mm - 12 mm <sup>(*)</sup>
Plegado "Radio de curvatura" (ECCA T7)	Radio de curvatura=0T <sup>(*)</sup>
Impacto "sin rotura" (ECCA T5)	10 Nm
Resistencia a la corrosión (ISO 9277 / Acetic salt spray test)	1000 horas sin corrosión <sup>(**)</sup>
Certificado de calidad	<b>Qualicoil®</b> (con cada pedido)
Garantía	Hasta 10 años (dependiendo aleación, color y localización de la obra)

\*Según aleación/temple/espesor del metal y color elegido. Se recomienda homologar previamente el aluminio en nuestras instalaciones para poder garantizar el buen comportamiento contra la corrosión.

\*\*Según aleación / laminación del metal.

## SECTORES DE APLICACIÓN:

- Arquitectura y decoración
- Imagen corporativa.
- Equipos de refrigeración industrial y comercial.
- Tabiques verticales en interiores de barcos.
- Chimeneas.
- Fingers de aviones y barcos.
- Puentes.
- Interiores de autobuses y trenes.
- Carenado de maquinaria.
- Revestimientos de túneles.



Arquitectura **termolac**® en bandejas



Arquitectura **termolac**® en Chapa perfilada



Decoración



Imagen corporativa & Señalización



Fingers de aviones y barcos



Puentes



Forrado de tuneles



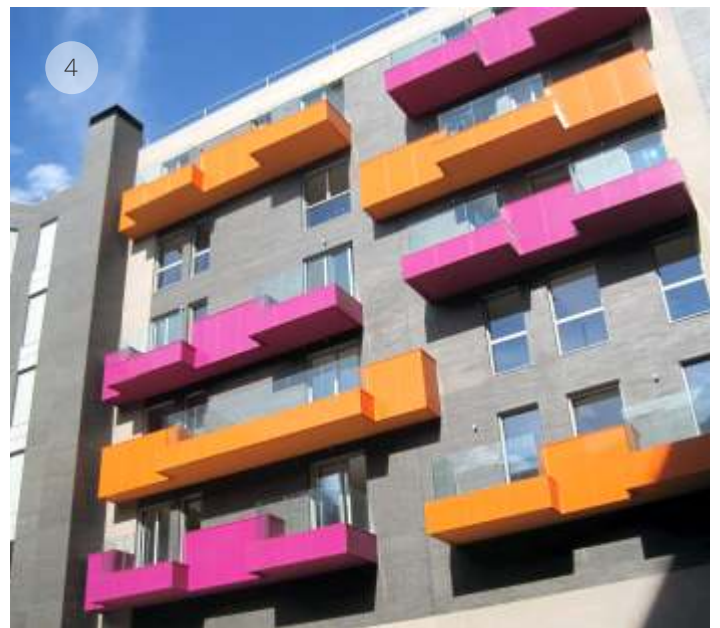
Interiores de autobuses y trenes



Interiores de barcos



Carenado de maquinaria



1. Mercado de la Florida Hospitalet, Spain - 2. Torre Agbar Barcelona, Spain - 3. Oficinas, Germany - 4. Viviendas Baluarte Madrid, Spain - 5. Viviendas Bilbao, Spain - 6. Hotel Cambo-Barcelona, Spain



1. Ariston Headquarters, *Italy* - 2. Bodega Viore Rueda, *Spain* - 3. Campus RDI Michelin, *France* - 4. Escuela infantil, *Spain* - 5. Filarmónica de Paris, *France* - 6. Hospital Suagudos Eibar, *Spain*



# termolac®

**Lacado en polvo de alta calidad**  
diseñada para productos laminados



Polígono Industrial de Bayas. C/ Ircio. Parcelas R72-77  
09200 Miranda de Ebro, Burgos. **SPAIN**  
Tel.: +34 947 333 380 Fax: +34 947 331 224  
**www.alucoil.com**  
info@alucoil.com

**Alucoil**® S.A.U. reserves the right to change or remove information contained in this brochure without prior notice.  
Please visit us at [www.alucoil.com](http://www.alucoil.com) to check the latest version.



**Alucoil**®  
Grupo Alibérico